

Passerelle VoIP

iPRO-04N

Avec la passerelle numérique VoIP iPRO-04N, apportez à votre installation téléphonique tous les bénéfices de la téléphonie par Internet.



- 2 accès de base RNIS T0/S0
- 4 canaux VoIP
- Protocoles SIP et MGCP
- Modem ADSL
- Routeur avec QoS

La passerelle VoIP iPRO-04N est tout spécialement dédiée aux systèmes téléphoniques numériques de 8 à 20 postes.

Une évolution en douceur

Que votre système téléphonique soit neuf ou ancien, il est très probable qu'il soit raccordé au réseau téléphonique commuté par des lignes numériques (RNIS).

Grâce à la passerelle VoIP intégrée iPRO-04N, vous disposez d'un équipement «tout en un» qui permet à votre installation de bénéficier des nouvelles offres des opérateurs téléphoniques Internet.

Suivant les capacités de raccordement de votre système téléphonique, vous disposez de 2 à 4 lignes VoIP supplémentaires pour émettre des appels par votre accès Internet dans le monde entier.

Totalement ouverte, la passerelle iPRO-04N vous laisse libre de choisir votre opérateur VoIP et d'en changer quand vous le voulez !

Partage de votre accès Internet

Lorsque le débit de votre accès Internet le permet, vous pouvez même le partager :

- ▶ Les communications VoIP sont prioritaires
- ▶ La navigation et la messagerie ne perturbent pas la qualité des appels téléphoniques.

Dans le cas d'une utilisation intensive d'Internet, il est recommandé d'installer deux accès séparés, dont l'un est dédié à la Voix sur IP.

Sécurité

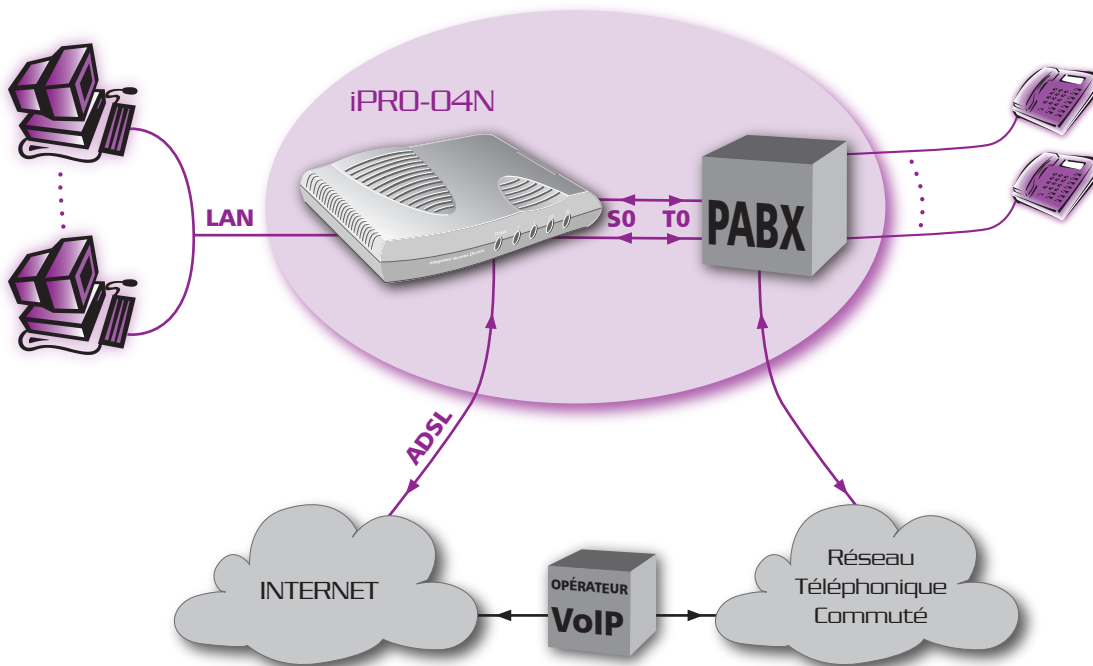
Si vous conservez une ou plusieurs lignes classiques pour recevoir vos appels vous pouvez les utiliser en secours ou en débordement.

En effet, en cas de rupture temporaire de votre accès Internet, la connexion numérique RNIS de votre installation lui permet d'acheminer automatiquement vos appels sortants sur vos lignes traditionnelles.

Vous gardez ainsi toujours la possibilité de recevoir vos appels et de communiquer avec le monde extérieur.



iPRO-04N



SPECIFICATIONS

Interfaces

- 1 port WAN ADSL (RJ11)
- 1 port LAN Ethernet 10/100 Base T (RJ45)
- 1 port USB V1.1
- 2 ports d'accès de base RNIS (RJ45)
- 1 port de maintenance V28 (RJ45)

Accès RNIS

- Support des équipements CTR3
- Accès paramétrables en T0 ou S0
- Connexion point à point ou point à multi-point
- Alimentation du bus S0 (1 W par port)

Codage et transmission par paquets

- Paquetisation AAL5 (ATM)
- Annulation d'écho G.168, 64 ms
- Détection de silence et génération de bruit de confort (CNG)
- Détection fax et modem
- Transmission des codes DTMF dans la bande audio ou selon la RFC 2833
- Tampon dynamique de gigue
- Codec G.711 lois a et μ (64 kbits/s)
- Codec G.726 ADPCM (32 kbits/s)
- Codec G.729 CS-ACELP (8 kbits/s)

Encodage et débits

- ADSL (G.992.1 Annexe A ou B), G.992.1 (G.Lite ADSL), G.994.1 et T1.413
- Débit réception ADSL jusqu'à 8 mbits/s
- Débit réception ADSL2 / 2+ jusqu'à 24 mbits/s

Protocoles VoIP

- SIP (RFC 3261)
- MGCP (RFC 2705)

Qualité de service (QoS)

- ATM : CBR, rt-VBR, nrt-VBR, UBR, UBR+
- Gestion QoS par le champ ToS
- VLAN Tagging
- DiffServ
- Gestion dynamique des flux

Traitement des données

- Encapsulation Bridge / Routed Ethernet (RFC 1483) : LLC/SNAP, VcMux, HDLC
- Serveur, Relai et Client DHCP
- Point-to-Point Protocol (authentification PAP/CHAP)
- Passerelle PPPoA (RFC2364) : LLC/SNAP, VcMux, HDLC
- PPPoE pass-through
- PPPoE over ATM
- IP over ATM

Routeur

- Numbered / unnumbered WAN Interface
- Jusqu'à 16 sous-réseaux
- Routes statiques RIP1 et RIP2
- Network Address Translation (NAT)
- Port Address Translation (NAPT)
- Transfert IP Multicast, IGMP V1 et V2
- Serveur, Relai et Client DHCP
- Proxy et Relai DNS

Configuration et gestion

- Serveur Web HTTP intégré
- Ligne de commande (Telnet et port V28)
- Protection par mot de passe
- Client Radius
- SNMP V.2
- Mise à jour par HTTP, TFTP, FTP

Sécurité

- Pare-feu avec filtrage IP (statefull packet inspection)
- NAT / NAPT
- Accès local / distant protégé par mot de passe
- Restrictions d'accès IP

Caractéristiques physiques

- Temp. de fonctionnement : 0 à 40°C
- Dimensions : 200 x 30 x 172 mm (LxHxP)
- Poids : 0,45 kg
- Montage mural ou posé

Alimentation électrique

- 110-230V
- Puissance : 8 W nominal (10 W max.)

Conformité

- Marquage CE
- EN55022 pour les émissions
- EN 55024 pour l'immunité
- EN60950: 2000